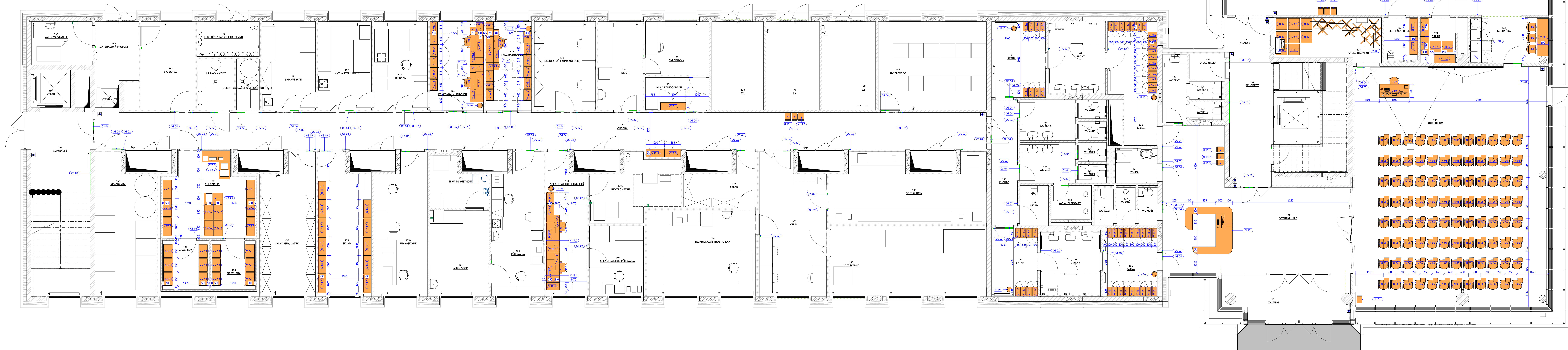


KOORDINAČNÍ VÝKRES NÁBYTKU
1.NP



VÝSLEDKY VÝCHOVY 2. NP						
ČÍSLO	NÁZEV	POČET	SK. PRÁCE	POČASÍ	POČASÍ	VÝSLEK
V.01.4	KANALIZAČNÍ STŘEŠ. PRÁVY 200-1600 mm	1	1600	200	750	
V.01.5	KANALIZAČNÍ STŘEŠ. PRÁVY 200-1600 mm	1	1600	200	750	
V.01.6	KANALIZAČNÍ STŘEŠ. PRÁVY 200-1600 mm	1	1600	200	750	
V.01.7	KANALIZAČNÍ STŘEŠ. PRÁVY 200-1600 mm	1	1600	200	750	
V.01.8	KANALIZAČNÍ STŘEŠ. PRÁVY 200-1600 mm	3	1800	800	800	
V.01.9	KANALIZAČNÍ STŘEŠ. PRÁVY 200-1600 mm	3	1800	800	800	
V.04	KATODIZA	1	1600	700	800	
V.06.1	SPRÁVNÍ STŘEŠ. PRÁVY 650-630 mm	4	675	430	2300	
V.06.2	SPRÁVNÍ STŘEŠ. PRÁVY 650-630 mm	4	675	430	2300	
V.07.1	SPRÁVNÍ STŘEŠ. PRÁVY 650-630 mm	4	675	430	2300	
V.07.2	SPRÁVNÍ STŘEŠ. PRÁVY 650-630 mm	4	675	430	2300	
V.07.3	SPRÁVNÍ STŘEŠ. PRÁVY 650-630 mm	4	675	430	2300	
V.08.1	OTVĚRNÁ POKRYVKA 500-650-612 mm	4	656	412	2300	
V.08.2	OTVĚRNÁ POKRYVKA 500-650-612 mm	4	656	412	2300	
V.08.3	OTVĚRNÁ POKRYVKA 500-650-612 mm	4	656	412	2300	
V.08.4	OTVĚRNÁ POKRYVKA 500-650-612 mm	4	656	412	2300	
V.08.5	OTVĚRNÁ POKRYVKA 500-650-612 mm	4	656	412	2300	
V.10.2	SPRÁVNÍ STŘEŠ. PRÁVY 500-750 mm	1	900	400	2000	
V.10.3	SPRÁVNÍ STŘEŠ. PRÁVY 500-750 mm	1	900	400	2000	
V.10.4	SPRÁVNÍ STŘEŠ. PRÁVY 500-750 mm	1	900	400	2000	
V.10.5	SPRÁVNÍ STŘEŠ. PRÁVY 500-750 mm	1	900	400	2000	
V.10.6	SPRÁVNÍ STŘEŠ. PRÁVY 500-750 mm	31	300	500	975	
V.10.7	SPRÁVNÍ STŘEŠ. PRÁVY 500-750 mm	31	300	500	975	
V.10.8	SPRÁVNÍ STŘEŠ. PRÁVY 500-750 mm	31	300	500	975	
V.10.9	SPRÁVNÍ STŘEŠ. PRÁVY 500-750 mm	31	300	500	975	
V.10.10	SPRÁVNÍ STŘEŠ. PRÁVY 500-750 mm	31	300	500	975	
V.10.11	SPRÁVNÍ STŘEŠ. PRÁVY 500-750 mm	31	300	500	975	
V.10.12	SPRÁVNÍ STŘEŠ. PRÁVY 500-750 mm	31	300	500	975	
V.10.13	SPRÁVNÍ STŘEŠ. PRÁVY 500-750 mm	31	300	500	975	
V.10.14	SPRÁVNÍ STŘEŠ. PRÁVY 500-750 mm	31	300	500	975	
V.10.15	SPRÁVNÍ STŘEŠ. PRÁVY 500-750 mm	31	300	500	975	
V.10.16	SPRÁVNÍ STŘEŠ. PRÁVY 500-750 mm	31	300	500	975	
V.10.17	SPRÁVNÍ STŘEŠ. PRÁVY 500-750 mm	31	300	500	975	
V.10.18	SPRÁVNÍ STŘEŠ. PRÁVY 500-750 mm	31	300	500	975	
V.10.19	SPRÁVNÍ STŘEŠ. PRÁVY 500-750 mm	31	300	500	975	
V.10.20	SPRÁVNÍ STŘEŠ. PRÁVY 500-750 mm	31	300	500	975	
V.10.21	SPRÁVNÍ STŘEŠ. PRÁVY 500-750 mm	31	300	500	975	
V.10.22	SPRÁVNÍ STŘEŠ. PRÁVY 500-750 mm	31	300	500	975	
V.10.23	SPRÁVNÍ STŘEŠ. PRÁVY 500-750 mm	31	300	500	975	
V.10.24	SPRÁVNÍ STŘEŠ. PRÁVY 500-750 mm	31	300	500	975	
V.10.25	SPRÁVNÍ STŘEŠ. PRÁVY 500-750 mm	31	300	500	975	
V.10.26	SPRÁVNÍ STŘEŠ. PRÁVY 500-750 mm	31	300	500	975	
V.10.27	SPRÁVNÍ STŘEŠ. PRÁVY 500-750 mm	31	300	500	975	
V.10.28	SPRÁVNÍ STŘEŠ. PRÁVY 500-750 mm	31	300	500	975	
V.10.29	SPRÁVNÍ STŘEŠ. PRÁVY 500-750 mm	31	300	500	975	
V.10.30	SPRÁVNÍ STŘEŠ. PRÁVY 500-750 mm	31	300	500	975	
V.10.31	SPRÁVNÍ STŘEŠ. PRÁVY 500-750 mm	31	300	500	975	
V.10.32	SPRÁVNÍ STŘEŠ. PRÁVY 500-750 mm	31	300	500	975	
V.10.33	SPRÁVNÍ STŘEŠ. PRÁVY 500-750 mm	31	300	500	975	
V.10.34	SPRÁVNÍ STŘEŠ. PRÁVY 500-750 mm	31	300	500	975	
V.10.35	SPRÁVNÍ STŘEŠ. PRÁVY 500-750 mm	31	300	500	975	
V.10.36	SPRÁVNÍ STŘEŠ. PRÁVY 500-750 mm	31	300	500	975	
V.10.37	SPRÁVNÍ STŘEŠ. PRÁVY 500-750 mm	31	300	500	975	
V.10.38	SPRÁVNÍ STŘEŠ. PRÁVY 500-750 mm	31	300	500	975	
V.10.39	SPRÁVNÍ STŘEŠ. PRÁVY 500-750 mm	31	300	500	975	
V.10.40	SPRÁVNÍ STŘEŠ. PRÁVY 500-750 mm	31	300	500	975	
V.10.41	SPRÁVNÍ STŘEŠ. PRÁVY 500-750 mm	31	300	500	975	
V.10.42	SPRÁVNÍ STŘEŠ. PRÁVY 500-750 mm	31	300	500	975	
V.10.43	SPRÁVNÍ STŘEŠ. PRÁVY 500-750 mm	31	300	500	975	
V.10.44	SPRÁVNÍ STŘEŠ. PRÁVY 500-750 mm	31	300	500	975	
V.10.45	SPRÁVNÍ STŘEŠ. PRÁVY 500-750 mm	31	300	500	975	
V.10.46	SPRÁVNÍ STŘEŠ. PRÁVY 500-750 mm	31	300	500	975	
V.10.47	SPRÁVNÍ STŘEŠ. PRÁVY 500-750 mm	31	300	500	975	
V.10.48	SPRÁVNÍ STŘEŠ. PRÁVY 500-750 mm	31	300	500	975	
V.10.49	SPRÁVNÍ STŘEŠ. PRÁVY 500-750 mm	31	300	500	975	
V.10.50	SPRÁVNÍ STŘEŠ. PRÁVY 500-750 mm	31	300	500	975	
V.10.51	SPRÁVNÍ STŘEŠ. PRÁVY 500-750 mm	31	300	500	975	
V.10.52	SPRÁVNÍ STŘEŠ. PRÁVY 500-750 mm	31	300	500	975	
V.10.53	SPRÁVNÍ STŘEŠ. PRÁVY 500-750 mm	31	300	500	975	
V.10.54	SPRÁVNÍ STŘEŠ. PRÁVY 500-750 mm	31	300	500	975	
V.10.55	SPRÁVNÍ STŘEŠ. PRÁVY 500-750 mm	31	300	500	975	
V.10.56	SPRÁVNÍ STŘEŠ. PRÁVY 500-750 mm	31	300	500	975	
V.10.57	SPRÁVNÍ STŘEŠ. PRÁVY 500-750 mm	31	300	500	975	
V.10.58	SPRÁVNÍ STŘEŠ. PRÁVY 500-750 mm	31	300	500	975	
V.10.59	SPRÁVNÍ STŘEŠ. PRÁVY 500-750 mm	31	300	500	975	
V.10.60	SPRÁVNÍ STŘEŠ. PRÁVY 500-750 mm	31	300	500	975	
V.10.61	SPRÁVNÍ STŘEŠ. PRÁVY 500-750 mm	31	300	500	975	
V.10.62	SPRÁVNÍ STŘEŠ. PRÁVY 500-750 mm	31	300	500	975	
V.10.63	SPRÁVNÍ STŘEŠ. PRÁVY 500-750 mm	31	300	500	975	
V.10.64	SPRÁVNÍ STŘEŠ. PRÁVY 500-750 mm	31	300	500	975	
V.10.65	SPRÁVNÍ STŘEŠ. PRÁVY 500-750 mm	31	300	500	975	
V.10.66	SPRÁVNÍ STŘEŠ. PRÁVY 500-750 mm	31	300	500	975	
V.10.67	SPRÁVNÍ STŘEŠ. PRÁVY 500-750 mm	31	300	500	975	
V.10.68	SPRÁVNÍ STŘEŠ. PRÁVY 500-750 mm	31	300	500	975	
V.10.69	SPRÁVNÍ STŘEŠ. PRÁVY 500-750 mm	31	300	500	975	
V.10.70	SPRÁVNÍ STŘEŠ. PRÁVY 500-750 mm	31	300	500	975	
V.10.71	SPRÁVNÍ STŘEŠ. PRÁVY 500-750 mm	31	300	500	975	
V.10.72	SPRÁVNÍ STŘEŠ. PRÁVY 500-750 mm	31	300	500	975	
V.10.73	SPRÁVNÍ STŘEŠ. PRÁVY 500-750 mm	31	300	500	975	
V.10.74	SPRÁVNÍ STŘEŠ. PRÁVY 500-750 mm	31	300	500	975	
V.10.75	SPRÁVNÍ STŘEŠ. PRÁVY 500-750 mm	31	300	500	975	
V.10.76	SPRÁVNÍ STŘEŠ. PRÁVY 500-750 mm	31	300	500	975	
V.10.77	SPRÁVNÍ STŘEŠ. PRÁVY 500-750 mm	31	300	500	975	
V.10.78	SPRÁVNÍ STŘEŠ. PRÁVY 500-750 mm	31	300	500	975	
V.10.79	SPRÁVNÍ STŘEŠ. PRÁVY 500-750 mm	31	300	500	975	
V.10.80	SPRÁVNÍ STŘEŠ. PRÁVY 500-750 mm	31	300	500	975	
V.10.81	SPRÁVNÍ STŘEŠ. PRÁVY 500-750 mm	31	300	500	975	
V.10.82	SPRÁVNÍ STŘEŠ. PRÁVY 500-750 mm	31	300	500	975	
V.10.83	SPRÁVNÍ STŘEŠ. PRÁVY 500-750 mm	31	300	500	975	
V.10.84	SPRÁVNÍ STŘEŠ. PRÁVY 500-750 mm	31	300	500	975	
V.10.85	SPRÁVNÍ STŘEŠ. PRÁVY 500-750 mm	31	300	500	975	
V.10.86	SPRÁVNÍ STŘEŠ. PRÁVY 500-750 mm	31	300	500	975	
V.10.87	SPRÁVNÍ STŘEŠ. PRÁVY 500-750 mm	31	300	500	975	
V.10.88	SPRÁVNÍ STŘEŠ. PRÁVY 500-750 mm	31	300	500	975	
V.10.89	SPRÁVNÍ STŘEŠ. PRÁVY 500-750 mm	31	300	500	975	
V.10.90	SPRÁVNÍ STŘEŠ. PRÁVY 500-750 mm	31	300	500	975	
V.10.91	SPRÁVNÍ STŘEŠ. PRÁVY 500-750 mm	31	300	500	975	
V.10.92	SPRÁVNÍ STŘEŠ. PRÁVY 500-750 mm	31	300	500	975	
V.10.93	SPRÁVNÍ STŘEŠ. PRÁVY 500-750 mm	31	300	500	975	
V.10.94	SPRÁVNÍ STŘEŠ. PRÁVY 500-750 mm	31	300	500	975	
V.10.95	SPRÁVNÍ STŘEŠ. PRÁVY 500-750 mm	31	300	500	975	
V.10.96	SPRÁVNÍ STŘEŠ. PRÁVY 500-750 mm	31	300	500	975	
V.10.97	SPRÁVNÍ STŘEŠ. PRÁVY 500-750 mm	31	300	500	975	
V.10.98	SPRÁVNÍ STŘEŠ. PRÁVY 500-750 mm	31	300	500	975	
V.10.99	SPRÁVNÍ STŘEŠ. PRÁVY 500-750 mm	31	300	500	975	
V.10.100	SPRÁVNÍ STŘEŠ. PRÁVY 500-750 mm	31	300	500	975	


VÝPIS VÝVOJŮ I. NP					
ČÍS.	NÁZEV	POČET	POČET	ROZSAH	PŘÍK.
V 9.1	OKRAJ OKOPISOVANÝ 2000 x 825 mm	4	2000	15	825
V 9.2	OKRAJ OKOPISOVANÝ 2000 x 825 mm	4	2000	15	825
V 9.3	OKRAJ OKOPISOVANÝ 2000 x 825 mm	4	2000	15	825
V 9.7	OKRAJ OKOPISOVANÝ 1500 x 2700 mm	2	1500	15	2700
V 9.8	OKRAJ OKOPISOVANÝ 1500 x 2700 mm	2	1500	15	2700
V 10	JELIKOVÝ STOK 6000/3700 mm	1	6000	750	3700
V 2.1	SATIN PANEŁ 1 x 1000 mm	2	1000	15	2100
V 2.1	1000mm OKOPISOVANÝ 1375 x 2100 mm	1	1000	400	2100
V 2.2	1000mm OKOPISOVANÝ 1000 x 2125 mm	1	1000	400	2125
V 2.3	1000mm OKOPISOVANÝ 800 x 2125 mm	1	800	400	2125
V 3.4	JELIKOVÝ STOK 1000/1500 mm	1	1000	750	1500
V 3.5	JELIKOVÝ STOK 1000/1500 mm	1	1000	750	1500
V 3.6	JELIKOVÝ STOK 1000/1500 mm	1	1000	750	1500
V 3.7	JELIKOVÝ STOK 1000/1500 mm	1	1000	750	1500
V 3.8	JELIKOVÝ STOK 1000/1500 mm	1	1000	750	1500
V 3.9	JELIKOVÝ STOK 1000/1500 mm	1	1000	750	1500
V 3.10	JELIKOVÝ STOK 1000/1500 mm	1	1000	750	1500
V 3.11	JELIKOVÝ STOK 1000/1500 mm	1	1000	750	1500
V 3.12	JELIKOVÝ STOK 1000/1500 mm	1	1000	750	1500
V 3.13	JELIKOVÝ STOK 1000/1500 mm	1	1000	750	1500
V 3.14	JELIKOVÝ STOK 1000/1500 mm	1	1000	750	1500
V 3.15	JELIKOVÝ STOK 1000/1500 mm	1	1000	750	1500
V 3.16	JELIKOVÝ STOK 1000/1500 mm	1	1000	750	1500
V 3.17	JELIKOVÝ STOK 1000/1500 mm	1	1000	750	1500
V 3.18	JELIKOVÝ STOK 1000/1500 mm	1	1000	750	1500
V 3.19	JELIKOVÝ STOK 1000/1500 mm	1	1000	750	1500
V 3.20	JELIKOVÝ STOK 1000/1500 mm	1	1000	750	1500
V 3.21	JELIKOVÝ STOK 1000/1500 mm	1	1000	750	1500
V 3.22	JELIKOVÝ STOK 1000/1500 mm	1	1000	750	1500
V 3.23	JELIKOVÝ STOK 1000/1500 mm	1	1000	750	1500
V 3.24	JELIKOVÝ STOK 1000/1500 mm	1	1000	750	1500
V 3.25	JELIKOVÝ STOK 1000/1500 mm	1	1000	750	1500
V 3.26	JELIKOVÝ STOK 1000/1500 mm	1	1000	750	1500
V 3.27	JELIKOVÝ STOK 1000/1500 mm	1	1000	750	1500
V 3.28	JELIKOVÝ STOK 1000/1500 mm	1	1000	750	1500
V 3.29	JELIKOVÝ STOK 1000/1500 mm	1	1000	750	1500
V 3.30	JELIKOVÝ STOK 1000/1500 mm	1	1000	750	1500
V 3.31	JELIKOVÝ STOK 1000/1500 mm	1	1000	750	1500
V 3.32	JELIKOVÝ STOK 1000/1500 mm	1	1000	750	1500
V 3.33	JELIKOVÝ STOK 1000/1500 mm	1	1000	750	1500
V 3.34	JELIKOVÝ STOK 1000/1500 mm	1	1000	750	1500
V 3.35	JELIKOVÝ STOK 1000/1500 mm	1	1000	750	1500
V 3.36	JELIKOVÝ STOK 1000/1500 mm	1	1000	750	1500
V 3.37	JELIKOVÝ STOK 1000/1500 mm	1	1000	750	1500
V 3.38	JELIKOVÝ STOK 1000/1500 mm	1	1000	750	1500
V 3.39	JELIKOVÝ STOK 1000/1500 mm	1	1000	750	1500
V 3.40	JELIKOVÝ STOK 1000/1500 mm	1	1000	750	1500
V 3.41	JELIKOVÝ STOK 1000/1500 mm	1	1000	750	1500
V 3.42	JELIKOVÝ STOK 1000/1500 mm	1	1000	750	1500
V 3.43	JELIKOVÝ STOK 1000/1500 mm	1	1000	750	1500
V 3.44	JELIKOVÝ STOK 1000/1500 mm	1	1000	750	1500
V 3.45	JELIKOVÝ STOK 1000/1500 mm	1	1000	750	1500
V 3.46	JELIKOVÝ STOK 1000/1500 mm	1	1000	750	1500
V 3.47	JELIKOVÝ STOK 1000/1500 mm	1	1000	750	1500
V 3.48	JELIKOVÝ STOK 1000/1500 mm	1	1000	750	1500
V 3.49	JELIKOVÝ STOK 1000/1500 mm	1	1000	750	1500
V 3.50	JELIKOVÝ STOK 1000/1500 mm	1	1000	750	1500
V 3.51	JELIKOVÝ STOK 1000/1500 mm	1	1000	750	1500
V 3.52	JELIKOVÝ STOK 1000/1500 mm	1	1000	750	1500
V 3.53	JELIKOVÝ STOK 1000/1500 mm	1	1000	750	1500
V 3.54	JELIKOVÝ STOK 1000/1500 mm	1	1000	750	1500
V 3.55	JELIKOVÝ STOK 1000/1500 mm	1	1000	750	1500
V 3.56	JELIKOVÝ STOK 1000/1500 mm	1	1000	750	1500
V 3.57	JELIKOVÝ STOK 1000/1500 mm	1	1000	750	1500
V 3.58	JELIKOVÝ STOK 1000/1500 mm	1	1000	750	1500
V 3.59	JELIKOVÝ STOK 1000/1500 mm	1	1000	750	1500
V 3.60	JELIKOVÝ STOK 1000/1500 mm	1	1000	750	1500
V 3.61	JELIKOVÝ STOK 1000/1500 mm	1	1000	750	1500
V 3.62	JELIKOVÝ STOK 1000/1500 mm	1	1000	750	1500
V 3.63	JELIKOVÝ STOK 1000/1500 mm	1	1000	750	1500
V 3.64	JELIKOVÝ STOK 1000/1500 mm	1	1000	750	1500
V 3.65	JELIKOVÝ STOK 1000/1500 mm	1	1000	750	1500
V 3.66	JELIKOVÝ STOK 1000/1500 mm	1	1000	750	1500
V 3.67	JELIKOVÝ STOK 1000/1500 mm	1	1000	750	1500
V 3.68	JELIKOVÝ STOK 1000/1500 mm	1	1000	750	1500
V 3.69	JELIKOVÝ STOK 1000/1500 mm	1	1000	750	1500
V 3.70	JELIKOVÝ STOK 1000/1500 mm	1	1000	750	1500
V 3.71	JELIKOVÝ STOK 1000/1500 mm	1	1000	750	1500
V 3.72	JELIKOVÝ STOK 1000/1500 mm	1	1000	750	1500
V 3.73	JELIKOVÝ STOK 1000/1500 mm	1	1000	750	1500
V 3.74	JELIKOVÝ STOK 1000/1500 mm	1	1000	750	1500
V 3.75	JELIKOVÝ STOK 1000/1500 mm	1	1000	750	1500
V 3.76	JELIKOVÝ STOK 1000/1500 mm	1	1000	750	1500
V 3.77	JELIKOVÝ STOK 1000/1500 mm	1	1000	750	1500
V 3.78	JELIKOVÝ STOK 1000/1500 mm	1	1000	750	1500
V 3.79	JELIKOVÝ STOK 1000/1500 mm	1	1000	750	1500
V 3.80	JELIKOVÝ STOK 1000/1500 mm	1	1000	750	1500
V 3.81	JELIKOVÝ STOK 1000/1500 mm	1	1000	750	1500
V 3.82	JELIKOVÝ STOK 1000/1500 mm	1	1000	750	1500
V 3.83	JELIKOVÝ STOK 1000/1500 mm	1	1000	750	1500
V 3.84	JELIKOVÝ STOK 1000/1500 mm	1	1000	750	1500
V 3.85	JELIKOVÝ STOK 1000/1500 mm	1	1000	750	1500
V 3.86	JELIKOVÝ STOK 1000/1500 mm	1	1000	750	1500
V 3.87	JELIKOVÝ STOK 1000/1500 mm	1	1000	750	1500
V 3.88	JELIKOVÝ STOK 1000/1500 mm	1	1000	750	1500
V 3.89	JELIKOVÝ STOK 1000/1500 mm	1	1000	750	1500
V 3.90	JELIKOVÝ STOK 1000/1500 mm	1	1000	750	1500
V 3.91	JELIKOVÝ STOK 1000/1500 mm	1	1000	750	1500
V 3.92	JELIKOVÝ STOK 1000/1500 mm	1	1000	750	1500
V 3.93	JELIKOVÝ STOK 1000/1500 mm	1	1000	750	1500
V 3.94	JELIKOVÝ STOK 1000/1500 mm	1	1000	750	1500
V 3.95	JELIKOVÝ STOK 1000/1500 mm	1	1000	750	1500
V 3.96	JELIKOVÝ STOK 1000/1500 mm	1	1000	750	1500
V 3.97	JELIKOVÝ STOK 1000/1500 mm	1	1000	750	1500
V 3.98	JELIKOVÝ STOK 1000/1500 mm	1	1000	750	1500
V 3.99	JELIKOVÝ STOK 1000/1500 mm	1	1000	750	1500
V 4.00	JELIKOVÝ STOK 1000/1500 mm	1	1000	750	1500

VÝPIS NEMŤUKU 1. NP				
QZ	NÁZEV	POČET	SÚMRA	VÝŠKA
N.01	DOPOKOŇNÉ KŤEŠLO	2	270	660
N.02	KOLEČOVNÁ ŽELEZNIČKA	14	570	230
N.06	ŽELEZNIČKA KONFERENČNÉHO STOLU	96	575	610
N.07	KONFERENČNÉ ŽELEZNIČKY S POKRYTÍM	1	570	595
N.08	KONFERENČNÉ ŽELEZNIČKY	8	570	595
N.09	ŽELEZNÉ ŽELEZNIČKY	1	570	595
N.10	KANICELÁRSKA ŽELEZNIČKA	8	560	535
N.11	PŤEŠOVNÝ ŽELEZNIČKA	1	800	800
N.12	PŤEŠOVNÝ ŽELEZNIČKA 1000/500/2000 mm	1	1000	500
N.14.2	PŤEŠOVNÝ ŽELEZNIČKA 1000/500/2000 mm	1	1100	400
N.15.1	OPŤEŠOVNÝ ŽELEZNIČKA NA PŤEŠOVNÝ ODRAD	5	300	300
N.15.2	OPŤEŠOVNÝ ŽELEZNIČKA NA PŤEŠOVNÝ ODRAD	3	300	300
N.16.1	OPŤEŠOVNÝ ŽELEZNIČKA NA PŤEŠOVNÝ ODRAD	3	300	300
N.16	KANICELÁRSKA OPŤEŠOVNÝ ŽELEZNIČKA NA PŤEŠOVNÝ ODRAD	10	260	280
N.17	ŽELEZNIČKA NA ŽELEZNIČKA	10	600	600

OZN.	NÁZEV	POČET
05 01	OZNAČENÍ DVEŘÍ NA SKLO	6
05 02	OZNAČENÍ DVEŘÍ NA STĚNĚ	55
05 03	ZÁKLADNÍ ROZDĚLNÍK OBJEKTU	2
05 04	GRAFICKÉ OZNAČENÍ DVEŘÍ	36
05 05	GRAFICKÝ POPIS PRŮVODU NA SKLO	1
05 06	GRAFICKÉ OZNAČENÍ SKLEPENÝCH DVEŘÍ	8

LEGENDA BAREVNÉHO ZNAČENÍ

 V dodávce Interiéru

 Orientační systém

0,000 = 232,35 Bpv m n.m.

ATELIER VELEHRADSKÝ

Výstavba 1. MZP BR, Smr. / ZČ,
Jednotlivce - Velehradský 1 - 430


NÁZEV PRCE: Vědecko-výzkumné centrum -

STAVBYTEL: Ostravská univerzita, Dvořákův
03 Ostrava

KRTO STAVBY: Pozemky areálu Lékařské fakul-
ty k. o. Zábřeh-V2

PROJEKTOVATEL: Atelier Velehradský, s. r. o.

SCHEMA ÚLOŽITĚ:



OBECNÝ PROJEKTANT:
Ing. arch. Tomáš Velehradský

HLAVNÍ INŽENÝR PROJEKTU:
Ing. Karel ČINÁŘ

VYKONALCI:
Bc. Jan Macků
Ing. arch. Tereza Velehradská

DATA:	2025-01	VERZE:	1 : 5
FORMÁT:	790 x 1790	POČET AK:	27 x A
SPRÁVČÍ:	Dokumentace vnitřního vybavení		
OBJ:	D. Dokumentace objektů		
OBJEKT:	1. SO-01 - VĚDECKO-VÝZKUMNÉ CENTRUM		
Číslo:			
PROJEKT:			